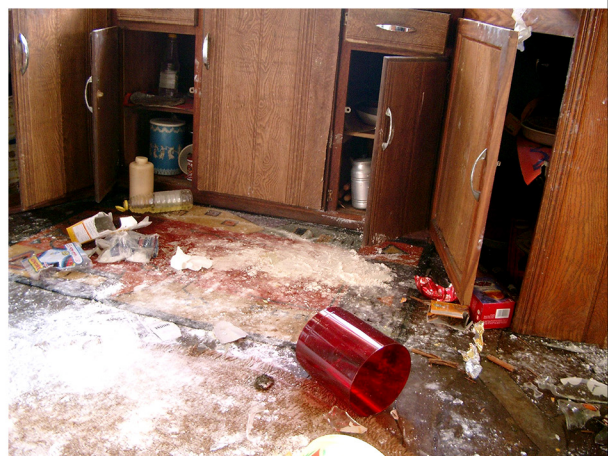
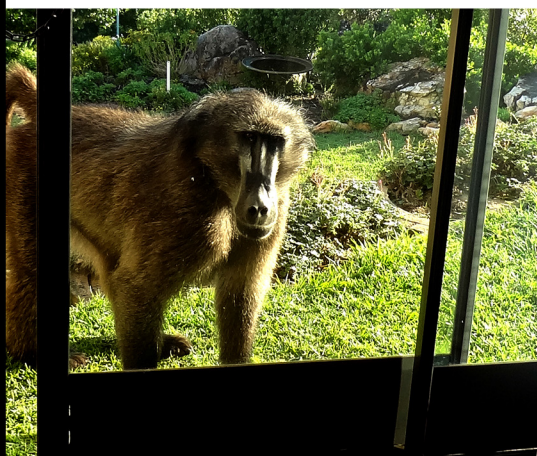




BOBBEJANE!

Bobbejane is 'n inherente deel van die Kogelberg Biosfeer en wei al millenia lank in die fynbos. Maar, sedert hulle ontdek het dat menslike nedersettings bronne is van maklike, hoë energie kos, het hulle ontaard in meesterlike buiters. Deur maklike toegang tot ons huise, motors en asblikke toe te laat, voorsien ons hulle van 'n ryke kosbron. Onthou, bobbejane kan vensters, deure en motordeure oopmaak wat nie gesluit is nie. Wanneer hulle dit doen wil hulle jou nie leed aandoen nie – hulle soek net kos.



HOE OM TE VERHOED DAT BOBBEJANE JOU HUIS BINNEKOM

Wees bedag op die geluide om jou. 'n Bobbejaan geblaf of geskreeu, toetende motors en blaffende honde kondig die aantog van die trop aan.

Maar, alleenlopende bobbejane kan skelm en geruisloos wees.

Alle vensters en deure moet teen bobbejane beveilig wees.

Moet nooit deure of vensters wyd oop laat nie.

Let daarop dat 'n bobbejaan nooit deur jou blote teenwoordigheid afgeskrik word nie.

- Moenie vrugte binne sig laat nie.
- Moenie kos vir voëls uitsit nie.
- Moenie kruideniersware uit jou motor haal terwyl die katterbak oopstaan nie...
- Gebruik bobbejaanbestande vullishouers.



WAT MAAK JY INDIEN 'N BOBBEJAAN BINNEKOM

Bly kalm .. die bobbejaan soek kos en wil jou nie seermaak nie.

Onthou dat bobbejane nie roofdiere is nie!

Maak seker dat jy die bobbejaan se toegangsroete oophou aangesien hy gewoonlik dieselfde roete volg om die huis te verlaat.

Indien jy hard genoeg kan blaf, maak so! Skyndreig met 'n kettie of stok terwyl jy hom ferm beveel om te loop.

Lei jou kinders nou op – nie tydens 'n inval nie – om uit die pad en stil te bly.

Moenie probeer om iets by 'n bobbejaan af te neem nie – hy is baie sterker as jy!

Bly kalm, bly kalm, bly kalm!